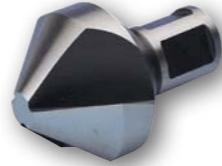




Комплектующие – Зенкование/Охлаждение

Для всех типов станков

Описание	Арт. №	32 RQ	40 RQ	60	100
		Piccolo 32/50WD	40 RL-E Mini 38/50WD	60 RL-E Junior 75/4	100 RL-E
HSS конический зачистной зенкер с хвостовиком Weldon Ø 25 мм	18533	■	■	с державкой 18003/18025 18650+18651	с державкой 18003/18025 18650+18651
HSS конический зачистной зенкер с хвостовиком Weldon Ø 30 мм	18536	■	■	с державкой 18003/18025 18650+18651	с державкой 18003/18025 18650+18651
HSS конический зачистной зенкер с хвостовиком Weldon Ø 40 мм	18534	■	■	с державкой 18003/18025 18650+18651	с державкой 18003/18025 18650+18651
HSS конический зачистной зенкер с хвостовиком Weldon Ø 55 мм	18537	■	■	■	■
Система охлаждения в комплекте (см. рис.)	18104	■	■	■	■
Система охлаждения со шлангом и емкостью 0,5 л для Rotabest® V32	18103	■	■	■	■
ALFRA Bio 2000 Спрей для резки и сверления Флакон 405 мл	21010	■	■	■	■
Карандаш для смазки Идеально подходит для сверления отверстий под резьбу на стене или потолке (при сверлении в потолочном положении), т.к. паста хорошо пристает к режущим кромкам	09011	■	■	■	■



Арт. № 18533



Арт. № 18104



Арт. № 18103



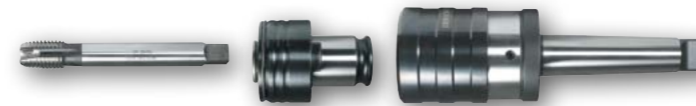
Арт. № 21010 + 09011



Комплектующие – Нарезка резьбы

Для всех типов станков

Описание	хвостовик	Арт. №	40 RQ	60	75/4	100
			■	с переход. втулкой МК 3/2	с переход. втулкой МК 3/2	с переход. втулкой МК 3/2
Аппарат нарезки резьбы М3 - М12 Комплект поставки: с хвостовиком Rota-Quick® и МК 2, сменные, пластмассовый кейс, руководство	МК 2 + RotaQuick®	18652	■	с переход. втулкой МК 3/2	с переход. втулкой МК 3/2	с переход. втулкой МК 3/2
Аппарат нарезки резьбы М10 - М20 Комплект поставки: с хвостовиком Rota-Quick® и МК 2, сменные, пластмассовый кейс, руководство	МК 2 + RotaQuick®	18653	■	с переход. втулкой МК 3/2	с переход. втулкой МК 3/2	с переход. втулкой МК 3/2
Быстросменные вставки к патронам для метчиков к моделям Rotabest® RL-E с реверсом						
Комплект для нарезки резьбы, тип 1, в деревянном ящике, содержит: быстросменный патрон для нарезки резьбы, тип 1, МК 2 по 1 шт. быстросменных вставок, тип 1 М3 – М4 – М5 – М6 – М8 – М10 – М12 – М14		18660				
Комплект для нарезки резьбы, тип 2, в деревянном ящике, содержит: быстросменный патрон для нарезки резьбы, тип 2, МК 3 по 1 шт. быстросменных вставок, тип 2 М6 – М8 – М10 – М12 – М14 – М16 – М18 – М20 – М22		18680				
Быстросменный зажимной патрон для нарезки резьбы тип 1, МК 2, отдельно		18661				
Быстросменный зажимной патрон для нарезки резьбы тип 2, МК 3, отдельно		18681				
Быстросменные вставки						
	Ø хвостовика	квадрат	Метчик			
тип 1 М3	3,5	2,7	DIN 371	18662		
тип 1 М4	4,5	3,4	DIN 371	18663		
тип 1 М5	6,0	4,9	DIN 371	18664		
тип 1 М6	6,0	4,9	DIN 371	18678		
тип 1 М8	8,0	6,2	DIN 371	18665		
тип 1 М10	10,0	8,0	DIN 371	18666		
тип 1 М12	9,0	7,0	DIN 376	18667		
тип 1 М14	11,0	9,0	DIN 376	18668		
тип 2 М6	6,0	4,9	DIN 371	18682		
тип 2 М8	8,0	6,2	DIN 371	18683		
тип 2 М10	10,0	8,0	DIN 371	18684		
тип 2 М12	9,0	7,0	DIN 376	18685		
тип 2 М14	11,0	9,0	DIN 376	18686		
тип 2 М16	12,0	9,0	DIN 376	18687		
тип 2 М18	14,0	11,0	DIN 376	18688		
тип 2 М20	16,0	12,0	DIN 376	18689		
тип 2 М22	18,0	14,5	DIN 376	18690		



Арт. № 18681 - вид сборки

40 RQ	60	75/4	100
■	с переход. втулкой МК 3/2	с переход. втулкой МК 3/2	с переход. втулкой МК 3/2
■	с переход. втулкой МК 3/2	с переход. втулкой МК 3/2	с переход. втулкой МК 3/2



Арт. № 18652 + 18653



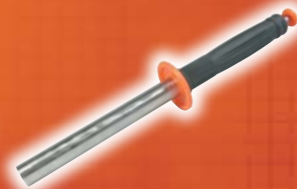
Арт. № 18680



Арт. № 18682 (М6)

Арт. № 18681





Магнитный инструмент для снятия стружки

Alfra. Сделано в Германии

Передвиньте магнит в круглом нержавеющей стержне вперед. Металлическая стружка прилипнет к магниту - потяните за ручку, чтобы снять стружку со стержня. Инструмент помогает обеспечить чистоту на рабочем месте

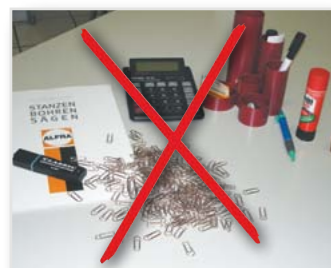
Арт. №

Инструмент для снятия стружки 400 мм

18654



Арт. № 18654



Комплектующие для крепления станков к трубам

Для всех типов станков

Описание

Арт. №

Механические приспособления для крепления станков с цепной натяжкой или натяжным ремнем позволяют крепить сверлильные станки к трубам от Ø 80 мм. Подгонка происходит за счет гибких зажимных кулачков. Для труб различного Ø. Опорная поверхность магнитного цоколя 100 x 205 мм.

Фиксирующее приспособление с натяжной цепью
1 цепь, Ø 80- 300 мм, вес 7,5 кг

18019

Фиксирующее приспособление с натяжной цепью
2 цепи, Ø 80- 900 мм, вес 12 кг

18020

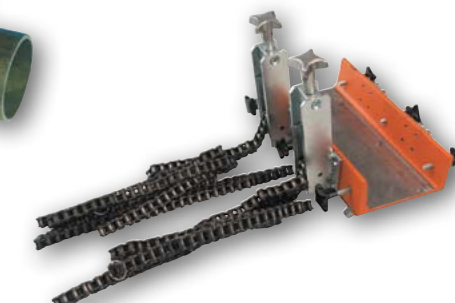
Фиксирующее приспособление с натяжным ремнем
ремень, Ø 80-900 мм, вес 6,5 кг

18021

Другие размеры для труб большего диаметра до 2000 мм на заказ Арт. № 18022



Арт. № 18019



Арт. № 18020



Арт. № 18021

Комплектующие - вакуумная установка Vacubest

Для всех типов станков

Описание

Арт. №

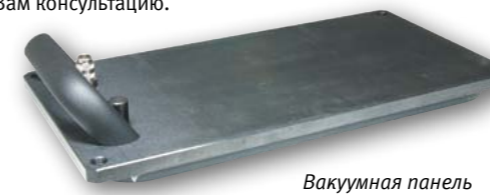
Вакуумная установка Vacubest

18150

Для установки на немагнитных поверхностях, таких как алюминий, медь, латунь, высококачественная специальная сталь, пластмассы и структурная основа (напр., рифленый лист).
Всасывающая способность: 1.5 м³/ч - 25 л/мин.
Макс. вакуум, мбар (абс.): 200
Избыточное давление, мбар: 300
Размеры вакуумной панели: 400 x 200 мм

Комплект поставки:
Насос (230 В, 50 Гц), вакуумная панель, вакуумный трубопровод 3 м.

Совет:
Опишите Ваши проблемы с установкой. Мы охотно предоставим Вам консультацию.



Вакуумная панель



Насос

